

教導隨側行

為什麼要教隨側行？

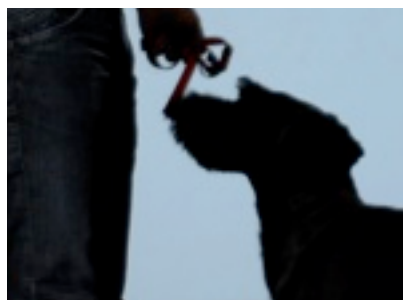
暴衝是很多人的夢魘，處罰動物暴衝不是辦法，你可以訓練牠隨側行，也就是隨時隨地讓牠走在你的身邊，這樣就不會有暴衝的問題了。話雖如此，您可能在家中訓練得很好，但是外出後因為吸引力過大而導致你的訓練似乎都無效時，建議您除了加強您的訓練技巧以外，運用其他的訓練工具（如Gentle Leader Headcollar），可以幫助你快速的達成目的而不傷害動物。

- 避免暴衝
- 避免危險
- 避免車禍

學習當一棵樹

有很多種教導隨側行（Heel）的方法，您可以依照你自己的狀況以及狗狗的狀況來選擇一種或是數種訓練方法，基本原則都是一樣的，不會有衝突。在這個方法中，你先學習當一棵樹，因為你是一棵樹，所以要站好，不要被狗狗拉倒了，先把千繩綁在自己的身上，不要看你的狗，也不要動，只要站穩就好，如果繩子是被拉緊的，站穩不要動，當牽繩鬆了，立即Click&Treat，反覆操作，只要牽繩一拉緊，就停止前進，學習當一棵大樹。

- 當一棵樹
- 不要看狗，不要動，站穩就好
- 當繩子鬆了，Click & Treat



可能遇到的困難：

做了半天沒有效果，很多是因為狗狗已經誤解，總以為暴衝是對的，所以糾正回來的時間會比較長，您不可以因此氣餒，否則前功盡棄。要不然就是想清楚您想使用的隨側行是哪一種，選擇適合您的方法堅持下去就會成功！

誘導模式（磁鐵模式）

食物誘導模式（磁鐵模式）

運用磁鐵模式教導隨側行（Heel），先把牽繩綁在自己的身上，左手拿著零食，在狗狗的鼻子前面引導牠，往前走三步，沒有拉扯就Click&Treat，反覆操作，順利了以後，逐漸增加步數，一直到可以走五公尺以上而沒有拉扯時，把零食放在口袋裡面，才不會在未來變成賄絡的模式。這些都完成以後，才能開始加入一些干擾的狀況，比如說戶外或是有其他的人或是動物存在的時候，加入干擾物的時候，不可以心急。不要因為你自己趕時間上班而任由牠暴衝，你等於在增加自己更大的困擾，因為你等於告訴牠，暴衝是可以的，而且是對的。

- 繩子綁在腰上，左手拿零食，在狗狗鼻子前
- 往前走三步，沒有拉扯就Click&Treat
- 逐漸增加步數
- 能走五公尺以上時，把零食放在口袋
- 慢慢加入一些干擾狀況

您還可以運用另外一種方法來教導隨側行（Heel），先選擇一個比較沒有干擾的地方，設定一個起點，然後設定一個目的地，兩個地點的距離約7-8公尺長，先在目的地放一個牠很想要的東西，同樣的，把牽繩綁在自己的腰上，然後開始前進，如果一發現牽繩出現拉扯，就立即停止前進，不但如此，還要直接退著走回原點，不要轉身。運用口令來開始前進，只有在牽繩鬆弛沒有拉扯的時候才可以前進，牽繩也不可以過長，建議您使用六尺以下的牽繩。如果你轉身，會讓牠誤解，不知道Heel的真正意義。

- 設定起點及目的地（約7-8公尺距離）
- 在目的地放一個牠很想要的東西
- 繩子綁在腰上前進
- 只有在不拉扯的時候前進
- 如果有拉扯，直接後退到起點，不要轉身
- 運用口令來開始前進

遊戲模式 / 標靶模式

用遊戲模式教導隨側行

響板訓練最好玩的部份，就是整個訓練對人以及動物來說，都是有趣的，你可以運用遊戲的方法來訓練隨側行，首先，你需要一個安全、且干擾較小的地方，左手拿著零食，右手拿著響板，在這個地方隨便走來走去，不要看你的狗，也不要叫牠，更不要暗示牠，當牠開始靠近你的左邊的時候，Click&Treat，運用雕塑模式（Shaping Method）讓牠慢慢的靠近你，如果牠超越你，你就立即轉方向繼續行走，反覆操作，到最後，你的狗狗就會隨時隨地走在你身邊了，因為牠發現，最好的地方就是在你的身邊。當在這個範圍內訓練完成以後，你可以慢慢導入一些干擾狀況，再反覆的訓練就可以了。外出散步時，請一定要使用牽繩。

- 找安全的地方，鬆綁
- 左手Treat 右手Clicker，隨便走來走去，不看牠、不叫牠、不暗示牠
- 當牠靠近你左邊時，Click & Treat
- 如果牠超過你，轉身換方向



標靶模式（Targeting）

一樣的，你需要一個安全、且干擾較小的地方，左手拿著響板，而TREAT放在右手或是任何你方便拿到的地方，如口袋、TREAT BAG。在這個地方隨便走來走去，不要看你的狗，也不要叫牠，更不要暗示牠，當牠開始靠近你的左邊的時候，Click&Treat，運用雕塑模式（Shaping Method）讓牠慢慢的靠近你，如果牠超越你，你就立即轉方向繼續行走，反覆操作，到最後，你的狗狗就會隨時隨地走在你身邊了，因為牠發現，最好的地方就是在你的身邊。當在這個範圍內訓練完成以後，你可以慢慢導入一些干擾狀況，再反覆的訓練就可以了。外出散步時，請一定要使用牽繩。

- 標靶模式（Targeting）
- 請先完成Targeting的訓練後才開始運用Targeting訓練隨側行
- 有關標靶訓練（Targeting）會在未來的章節教授